

PROTOKOL

o odběru dílčích vzorků

Číslo protokolu:

Označení vzorku:

- úsek č. 1 km 0,000 – 0,725 SO 101 + km 0,000 – 0,125 SO 111 - Obrusná vrstva ACO – sonda č. D+E+F
- úsek č. 1 km 0,000 – 0,725 SO 101 + km 0,000 – 0,125 SO 111 - Ložná vrstva ACL – sonda č. D+E+F
- úsek č. 1 km 0,000 – 0,725 SO 101 + km 0,000 – 0,125 SO 111 - podkladní vrstva PM+nátěr – sonda č. D+E+F
- úsek č. 2 km 0,725 – 1,340 SO 101 - Obrusná vrstva ACO – sonda č. B+C
- úsek č. 2 km 0,725 – 1,340 SO 101 - Ložná vrstva ACL – sonda č. B+C
- úsek č. 2 km 0,725 – 1,340 SO 101 - Podkladní vrstva 1. ACP – sonda č. B+C
- úsek č. 2 km 0,725 – 1,340 SO 101 - Podkladní vrstva 2. ACP – sonda č. B+C
- úsek č. 3 km 1,340 – 1,662 SO 101 - Obrusná vrstva ACO – sonda č. 1+A
- úsek č. 3 km 1,340 – 1,662 SO 101 - Ložná vrstva ACL – sonda č. 1+A
- úsek č. 3 km 1,340 – 1,662 SO 101 - Podkladní vrstva ACP – sonda č. 1+A

Název akce:

- II/322 Kolín, Třídvorská ul.
 - km 0,000 – 1,662 SO 101, km 0,000 – 0,125 SO 111

Důvod odběru vzorků:

Odběr vzorků se provádí za účelem zjištění obsahu polyaromatických uhlovodíků a sušiny.

Práce spočívaly v odběrech vzorků z krytu vozovky jádrovou vrtací soupravou, kvartaci vzorků, přípravy směšného laboratorního vzorku, předání vzorků do akreditované zkušební laboratoře.

Údaje o odběrech dílčích vzorků			
Datum:	24.9.2019	Čas:	9 – 14 hod
Místo odběru:	II/322 Kolín, Třídvorská ul., km 0,000 – 1,662 SO 101, km 0,000 – 0,125 SO 111		
Osoba provádějící odběr	Adresa	Číslo telefonu	Podpis
Milan Beck, DiS.	ESLAB, spol. s r.o.	735 176 951	
	Zkušební laboratoř České Budějovice, Resslova 1579/2,370 04		

Odběr vzorků

Osoby přítomné odběru	Adresa	Číslo telefonu	Podpis
Pan Jiří Kapin	ESLAB, spol. s r.o.	735 176 952	
	Zkušební laboratoř České Budějovice, Resslova 1579/2,370 04		
Počasí	Průměrná teplota, cca + 15 °C	Hmotnost vzorku	10 x 0,5 kg

Způsob odběru vzorků:

Podle vzorkovacího plánu odběru vzorků v souladu s ustanoveními:
 - ČSN 01 51 10 Vzorkování materiálů, základní ustanovení

Údaje o vzorcích:

Byly provedeny odběry vzorků z vozovky podle vzorkovacího plánu vzorkářem s příslušným osvědčením pro odběry vzorků. Hmotnost dílčího vzorku 1 kg.

Objednatel	Nestanovený výrobek	IČO objednatele
ESLAB, Spol. s r.o.	Asfaltové vrstvy	03598292

Popis odběru vzorků:

Silniční vrtačkou z místa vozovky

Označení vzorku	lokalizace vzorku	druh vrstvy	hloubka uložení od nivelety	GPS souřadnice
Sonda č. 1 + A	km 1,440 LS, 1,607 LS	ACO	0,000 – 0,040	viz diagnostika vozovky
Sonda č. 1 + A		ACL	0,040 – 0,100	
Sonda č. 1 + A		ACP	0,100 – 0,200	
Sonda B + C	km 0,780 LS + 1,000 LS	ACO	0,000 – 0,045	
Sonda B + C		ACL	0,045 – 0,100	
Sonda B + C		1. ACP	0,100 – 0,175	
Sonda B + C		2. ACP	0,175 – 0,235	
Sonda D+E+F	km 0,070 SO 111, km 0,510, km 0,135	ACO	0,000 – 0,050	
Sonda D+E+F		ACL	0,050 – 0,080	
Sonda D+E+F		PM + nátěr	0,080 – 0,250	

Technologie vzniku vzorku v době odběru:

Odběr jádrovými vývrtky, oddělení vrstev řezáním.

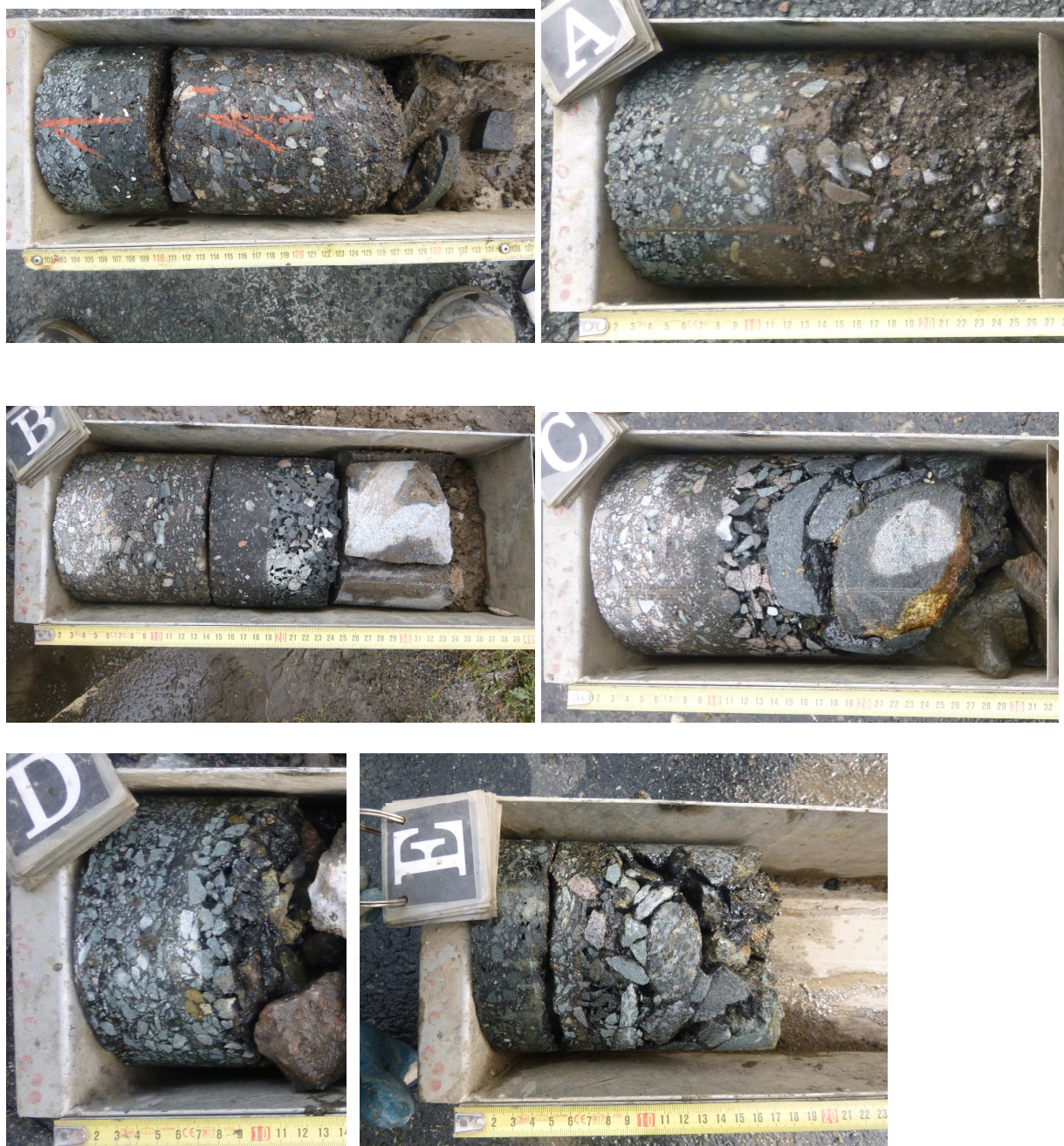
Odběr vzorků

Úprava dílčích vzorků: Homogenizací a kvartací

Další údaje:

Vzorkovnice	plastová
Předpokládané nebezpečné vlastnosti	žádné
Vzorkovač	silniční vrtačka
Doprava vzorku do laboratoře	osobní auto
Osoba odpovídající za dopravu vzorku	Ing. Jaroslav Papež
Osoba, která předala vzorky dne 4.7.2019	Ing. Jaroslav Papež
Osoba, která převzala vzorky dne 4.7.2019	Ing. Petr Jankovský, Monitoring s.r.o.

Příloha: Foto vzorku z vozovky



Odběr vzorků

